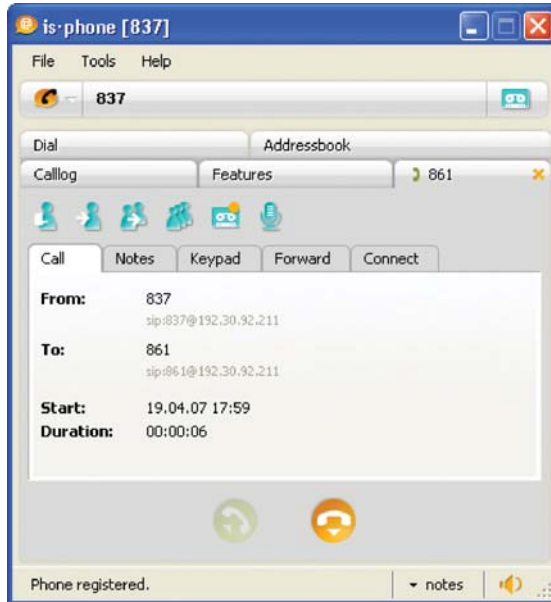


Die is-phone Produktlinie wurde entwickelt, um die Produktivität von MitarbeiterInnen zu steigern und die Kommunikation zu verbessern, den Betrieb und die Prozesse einer Organisation zu vereinfachen sowie neue Arbeitsmodelle (z.B. Heimarbeitsplatz oder mobiler Arbeitsplatz) zu unterstützen und zu optimieren. Zudem werden neben dem Aufwand für Betrieb und Unterhalt der TK-Infrastruktur auch die Gesprächskosten reduziert.

Vorteile für den Benutzer von is-phone:

- Direkte Wahl aus Lotus Notes Adressbüchern oder Lotus Sametime Kontaktlisten
- Click-to-Call (Nummernwahl aus jeder Lotus Notes Applikation)
- Standortübergreifende Präsenzanzeige
- Möglichkeit zur Aufzeichnung von Telefongesprächen und Weiterleiten der Telefonnotizen per Mail
- Konferenzgespräche können jederzeit einfach und bequem aufgebaut werden
- Jeder Benutzer hat seinen eigenen Anrufbeantworter
- Erreichbar im Büro und unterwegs unter einer Nummer

is-phone 7.0 für IBM Lotus Notes



Nutzen der nahtlos integrierten Lösung

- Effiziente Kommunikation und Erreichbarkeit mittels Statusanzeige (Telefonie) im Lotus Notes und Lotus Sametime Client
- Nutzung der bestehenden Lotus Notes Adressbücher - es ist keine Pflege von Telefonaten in weiteren Datenbanken erforderlich
- Gesprächsinformationen können in Lotus Notes und Lotus Sametime abgespeichert werden
- Nutzung der vorhandenen Sicherheits- und Authentifizierungsmechanismen von Lotus Notes und Lotus Sametime
- Einsatz je nach Bedarf mit einer IP-Telefonanlage und/oder mit einem SIP Carrier
- Zentralisierte Konfiguration und Verwaltung auf Basis von Lotus Notes und Lotus Sametime

iscoord ag Zürich entwickelt und vertreibt über ein weltweites Partnernetzwerk (www.iscoord.com/partners) die is-phone Produktlinie basierend auf IBM Software Technologie.

IBM, Lotus, Notes und Sametime sind geschützte Marken. Alle anderen Marken-, Firmen- und Produktnamen sind registrierte oder anderweitig geschützte Werke der jeweiligen Firmen/Inhaber. Sämtliche Informationen und Spezifikationen können jederzeit ohne Vorankündigung ändern.

is·phone

Softphone für IBM Lotus Notes & IBM Lotus Sametime



Gewinner Lotus Advisor Editor's Choice Award 2007
VoIPGermany Award 2006
IBM Lotus Awards "Best in Showcase 2006"
"Best Messaging Solution 2005" und CTO Award 2005



iscoord
Information Solutions Coordinators

iscoord ag | Beustweg 12 | 8032 Zürich | Schweiz
Telefon +41 44 258 88 82 | info@iscoord.com | www.iscoord.com

is-phone ist ein Softphone, welches nahtlos in IBM Lotus Notes und IBM Lotus Sametime integriert ist, die IBM UC² (Unified Communications) Strategie unterstützt und keine zusätzliche Hardware benötigt.

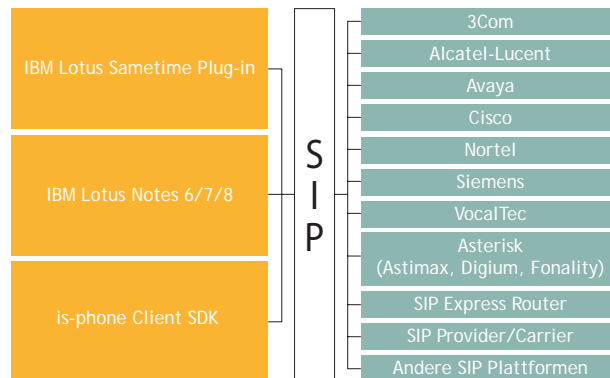
Der is-phone Client verfügt über alle bekannten Funktionen eines herkömmlichen Telefons und bietet zusätzliche Möglichkeiten im Bereich CTI, Aufbau von Konferenzgesprächen und Aufzeichnen von Gesprächen. Mit dem Client Software Development Kit kann jede Lotus Notes Applikation mit is-phone Telefonfunktionalitäten ausgestattet werden.

Die Applikation läuft unter Microsoft Windows XP und Vista (Linux/Mac Version geplant) und besticht durch exzellente Sprachqualität, selbst bei niedrigen Bandbreiten.

is-phone Produktlinie

is-phone Produkte

Unterstützte SIP 2.0 Plattformen



Statement Ken Bisconti, Vice President of Lotus Software Products, IBM:

„IBM hilft seinen Kunden in ihrer täglichen Arbeit produktiver zu werden. iscoord ermöglicht genau dies durch die Erweiterung der Lotus Sametime 7.5 Real-Time Kollaborationsplattform mit IP-Telefoniefunktionalität, welche in die bestehende Sprachkommunikationsinfrastruktur einer Unternehmung integriert wird.“

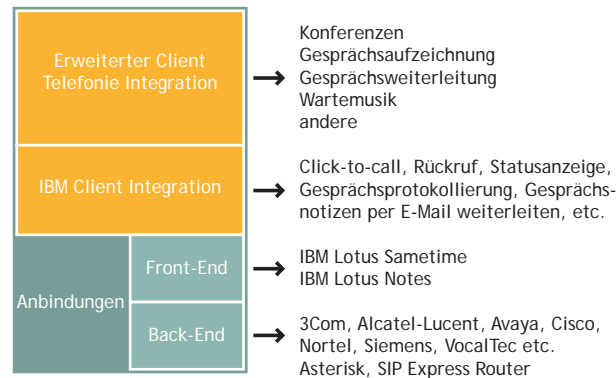
is-phone Funktionen

	is-phone für IBM Lotus Sametime	is-phone für IBM Lotus Notes
E-Mail Integration	○	●
Workflow Integration	○	●
Video Integration	○	●
Präsenz-Anzeige	●	●
Authentifizierung/Security	PBX	Notes/PBX
APIs Notes/Java Applikation	Java	C#/C++/VB
Gesprächsprotokollierung	Dateisystem	Notes DB
Einfache Installation & Einführung	●	●
Codecs: G.711a/G.711u/Speex/iLBC/GSM	●	●

is-phone Client Systemanforderungen

Intel Pentium III Prozessor 1 GHz	●	●
1 GB RAM Hauptspeicher	●	●
Unterstützung für interne Soundkarte & USB Interface	●	●
Microsoft Windows XP/Vista	●	●
Harddisk Speicherplatz	2 MB	15 MB
Software	Sametime 7.5	Lotus Notes 6.x/7.x/8.x

is-phone Client Architektur



Übersicht

	is-phone Produkte	Andere Softphones
Client für IBM Lotus Notes 6/7/8	●	○
Plug-in für IBM Lotus Sametime	●	○
Lotus Notes Workflow-Integration	●	○
Abspeichern von Gesprächsdaten in Lotus Notes und Sametime	●	○
Vollständig auf SIP 2.0 Standard basierend	●	●
Linux und Mac Client geplant	●	●
Eigenes SDK verfügbar	●	●
Schnelle und einfache Implementierung	●	●
Offene Architektur bezüglich IP-Anlagen	●	●
Anbindung an Open Source PBX Plattformen (Asterisk, SIP Express Router)	●	●

is-phone 7.0 für IBM Lotus Sametime

