

Il componente is-phone è stato sviluppato al fine di aumentare la produttività del lavoratore, migliorare la comunicazione, semplificare le operazioni e i processi all'interno di un ambiente di lavoro, oltre a supportare e ottimizzare nuove tipologie di lavoro (es. Lavoro da casa o ufficio mobile). I softphone Iscoord riducono sia i costi di chiamata sia i costi d'esercizio e di assistenza dell'infrastruttura del PBX.

I vantaggi dell'is-phone per gli utenti:

- Click-to-Dial dalla rubrica (address book) di Lotus Notes o dalla Lista dei contatti di Lotus Sametime
- Click-to-Call (possibilità di chiamare da qualsiasi applicazione di Lotus Notes)
- Conoscenza Localizzazione incrociata
- Memorizzare lo storico delle chiamate in un database di Lotus Notes
- Registrare le chiamate su richiesta e inoltrarle via e-mail
- Realizzare audio-conferenze in qualsiasi momento
- Concezione di un unico numero - Usare lo stesso numero in ufficio e in viaggio

is-phone 7.0 per IBM Lotus Notes

Vantaggi di una soluzione integrata (senza problematiche)

- Comunicazione efficiente & reperibilità tramite segnalazione della presenza
- Visualizzazione dello stato del telefono in Lotus Notes e Lotus Sametime Client
- Utilizzo della rubrica (address book) di Lotus Notes - senza la necessità di avere un altro database dove memorizzare numeri telefonici
- Storico delle chiamate all'interno di Lotus Notes e Lotus Sametime
- Utilizzo della sicurezza, dell'autenticazione garantite dall'ambiente di Lotus Notes e Lotus Sametime
- Si può utilizzare con un IP PBX o con un SIP carriers
- Configurazione centralizzata e gestione basata su Lotus Notes and Lotus Sametime

iscoord ag Zurich sviluppa e distribuisce in collaborazione con i suoi partner mondiali (www.iscoord.com/partners) il prodotto is-phone basato sulla tecnologia software IBM.

IBM, Lotus, Notes and Sametime sono marchi registrati. Tutti gli altri marchi e i marchi registrati sono di proprietà dei rispettivi proprietari. Tutte le informazioni e le specifiche possono cambiare in qualsiasi momento senza preavviso.

is·phone

Softphone per IBM Lotus Notes & IBM Lotus Sametime

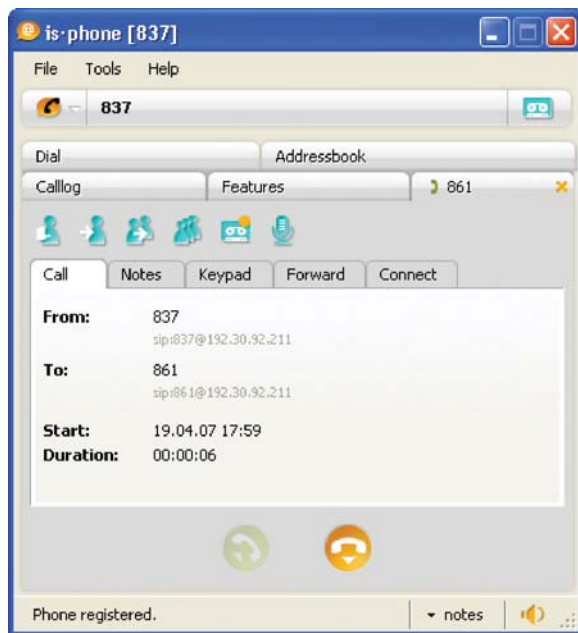


Winner of Lotus Advisor Editor's Choice Award 2007
 VoIPGermany Award 2006
 IBM Lotus Awards "Best in Showcase 2006"
 "Best Messaging Solution 2005" and CTO Award 2005



iscoord
 Information Solutions Coordinators

iscoord ag | Beustweg 12 | 8032 Zurich | Switzerland
 Phone +41 44 258 88 82 | info@iscoord.com | www.iscoord.com



Il softphone is-phone si integra facilmente all'interno di IBM Lotus Notes, IBM Lotus Sametime, supportando il concetto IBM UC² (Unified Communications).

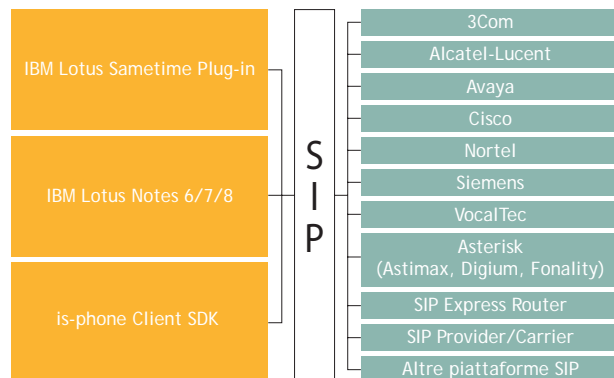
Il componente is-phone offre tutte le comuni funzionalità di un telefono normale, possibili aggiunte come il CTI, la realizzazione di audio-conferenze e la registrazione delle chiamate-conversazioni. Attraverso il Software Development Kit (SDK), tutte le applicazioni Lotus Notes possono essere implementate con funzioni telefoniche.

L'applicazione è compatibile con Microsoft Windows XP e Vista (Linux/Mac prossimamente), garantisce un'ottima qualità nelle chiamate con una minima occupazione di risorse di rete (banda).

Componente is-phone

Prodotti is-phone

Piattaforme SIP 2.0 supportate



Dichiarazione ufficiale di Ken Bisconti, vice presidente dell'area Lotus Software di IBM:

"IBM si è prefissata il compito di aiutare i nostri clienti a diventare più produttivi nel loro contesto lavorativo quotidiano. Isoord ci sta aiutando proprio a fare questo, estendendo la comunicazione in tempo reale del Sametime 7.5 con funzionalità telefoniche IP che si adattano all'esistente infrastruttura aziendale di comunicazione vocale."

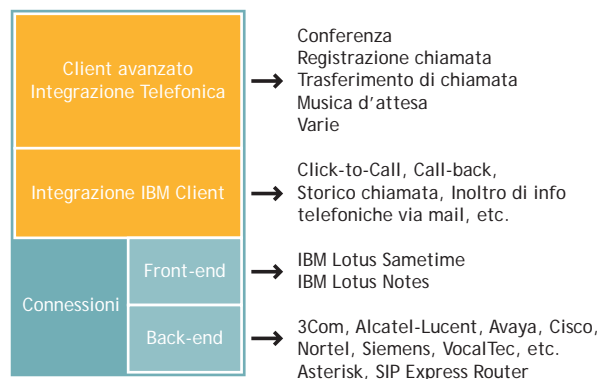
Funzionalità is-phone

	is-phone per IBM Lotus Sametime	is-phone per IBM Lotus Notes
Integrazione E-mail	○	●
Integrazione Workflow	○	●
Integrazione Video	○	●
Individuazione presenza	●	●
Autenticazione/Sicurezza	PBX	Notes/PBX
APIs Notes/Java application	Java	C#/C++/VB
Storico delle chiamate	File System	Notes DB
Installazione/Utilizzo facile	●	●
Codecs: G.711a/G.711u/Speex/iLBC/GSM	●	●

Requisiti di sistema is-phone per il Client

Intel Pentium III Processor 1 GHz	●	●
1 GB RAM memory	●	●
Supporto audio (Scheda interna o Periferica USB)	●	●
Microsoft Windows XP/Vista	●	●
Hard disk (spazio libero)	2 MB	15 MB
Software	Sametime 7.5	Lotus Notes 6.x/7.x/8.x

Architettura is-phone Client



Overview

	Prodotti is-phone	Altri softphone
Client per IBM Lotus Notes 6/7/8	●	○
Plug-in per IBM Lotus Sametime	●	○
Lotus Notes workflow-integration Va tradotto??	●	○
Storico delle chiamate in Lotus Notes and Lotus Sametime	●	○
Piena compatibilità con il SIP 2.0	●	●
Linux/Mac client in arrivo	●	●
Disponibilità di una propria SDK	●	●
Implementazione efficiente e semplice	●	●
Architettura aperta per IP PBXs	●	●
Compatibilità con architetture PBX Open Source (Asterisk, SIP Express Router)	●	●

is-phone 7.0 per IBM Lotus Sametime

